

Twitter, mode d'emploi

Le réseau social gratuit, qui fêtera ses dix ans le 21 mars, permet d'échanger sur Internet des messages courts.

Exemple



Enseignante et adepte de voyages, **Élisabeth Martin s'est créé un compte public sur www.twitter.com**, en utilisant son adresse mail. Elle est désormais identifiée sur le site en tant que **@ElisabethMartin**. Elle télécharge l'application Twitter pour y accéder aussi depuis son téléphone.



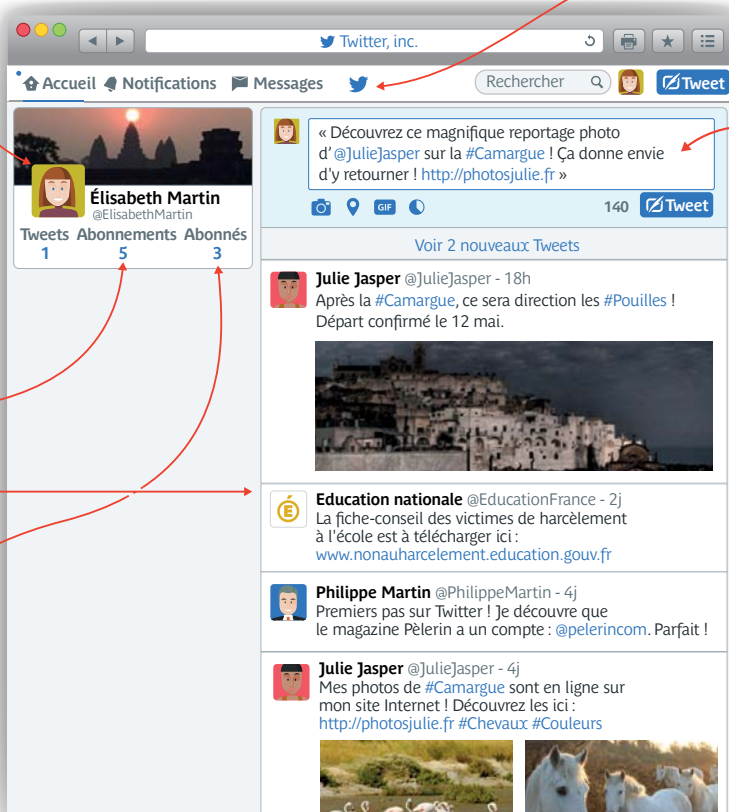
Cet oiseau bleu, symbole de Twitter, fait référence au nom du réseau : « twitter » signifie « gazouiller » en anglais.

Abonnements

Élisabeth sélectionne les comptes qui l'intéressent : **@EducationFrance**, le ministère de l'Éducation nationale, et quelques photographes spécialisés dans les voyages. Leurs actualités s'affichent sur son « fil ».

Abonnés

Plusieurs personnes se sont abonnées au compte d'Élisabeth, pour suivre ce qu'elle va y écrire : **@PhilippeMartin**, son mari, **@AurelieDurand**, une de ses collègues, **@JulieJasper**, une amie photographe.

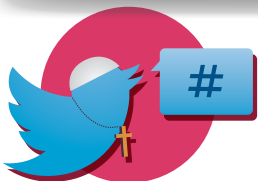


140 caractères

Élisabeth peut poster des messages – des « tweets », de 140 caractères maximum –, et y ajouter liens, photos ou vidéos. Grâce au « hashtag » (#) présent devant « Camargue », toute personne cherchant des tweets sur ce sujet pourra tomber sur son message.



Twitter permet de diffuser très rapidement des nouvelles. Le soir du 13 novembre 2015, les premières informations concernant les attentats de Paris ont été publiées sur ce réseau par des témoins ou riverains.



De nombreuses institutions, entreprises, médias ou personnalités sont inscrites sur Twitter : **@Pontifex_fr** (le compte français du pape François), **@Elysee**, **@BarackObama**, **@France2tv**, **@meteofrance**, **@bernardpivot1**, **@lourdes_france** (le compte du sanctuaire de Notre-Dame de Lourdes), **@centrepompidou...**

Les données-clés

Nombre d'utilisateurs réguliers de Twitter en 2015

320 millions
Monde

2,3 millions
France

Soit 4%
de la population française
(de 12 ans et plus)